



# Varstvo in gnojenje vrtnin

krompir / kapusnice / solatnice / čebulnice / korenovke /  
stročnice / bučevke / plodovke / šparglji / jagode / jagodičevje

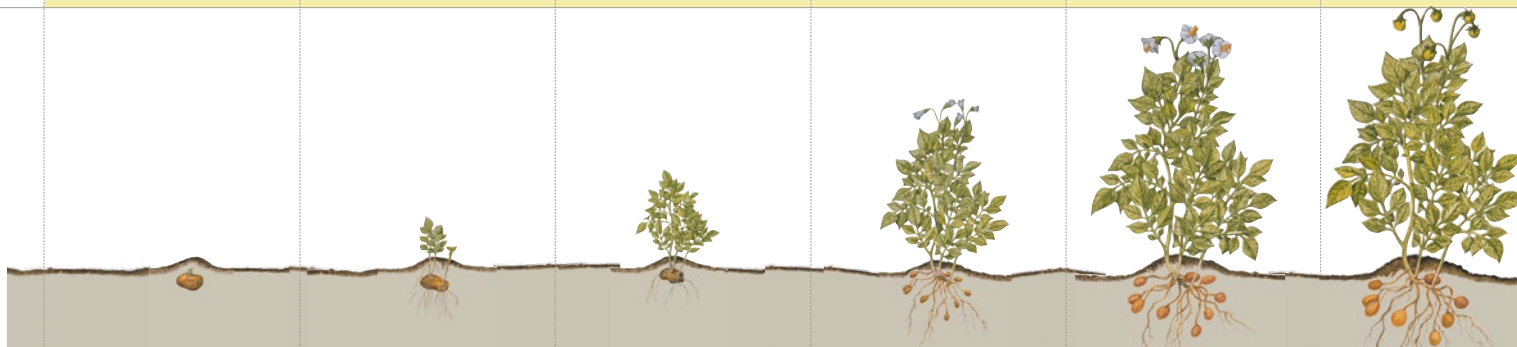
Trži:  
METROB d.o.o.  
Začret 20a  
3202 Ljubecna

Oddaja naročil:  
komerciala@metrob.si  
03 7806 330  
031 656 938  
www.metrob.si

Svetovanje:  
Aleš BRIC  
ales.bric@metrob.si  
Pia SKLEDAR  
pia.skledar@metrob.si

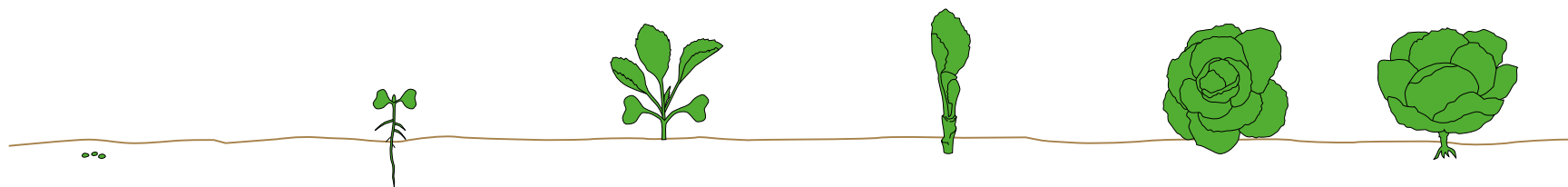
razvojni stadij	priprava tal	pred vznikom	po vzniku, do višine 10 cm	razraščanje	sklenitev vrst	cvetenje	dozorevanje do izkopa
BBCH		001-009	100-136	201-209	309-409	60-69	70-79
<b>PREVENTIVA IN VARSTVO</b>							
krompirjeva plesen, črna listna pegavost				<b>NATURFOS-Mg (2-4 L) + COPSTAR (3 L) + NATURAMIN (50 g) / ULMASUD (1%)</b>			
rizoktonija, alternarija		<b>LALRISE START SC (150g)</b>					
koloradski hrošč, uši			<b>ALGOPLASMIN (0,4%)</b>		<b>NEEM AZAL T/S (2,5 L/ha), AZATIN (1,5 L)</b>		
strune in talne sovke	<b>SOIL TONIC G (20 kg); COLUMBO 0,8 MG (12 kg)</b>				<b>SOIL TONIC E (4 L)</b>		
polži	<b>LIMA GOLD (7 kg), FERRO (7 kg)</b>						
Zatiranje plevela - osnovno		<b>SHARPEN 33 EC (5 L)</b>					
zatiranje plevela - korekcije			<b>BENTA 480 SL (1-2 L)</b>				
<b>PREHRANA</b>							
večanje pridelka, izenačevanje kalibraže		<b>LALRISE START SC (150g)</b>					
osnovno gnojenje	<b>NT CLASSIC 12 + 8 +16 + ME</b> ali <b>AGROMASTER 10+11+21</b> ali <b>HLEVSKI GNOJ</b>						
dvig produktivnosti tal, mobilizacija hranil	<b>NATURCOMPLET-G (100-400kg)</b>						
dognojevanje z dušikom			<b>NT NITRORIZ 32+0+0 + S</b> ali <b>AGRIORGANICA</b> ali <b>ORGANOQUICK 5</b>				
oskrba s sekundarnimi hranili (Ca, Mg, S,..)	<b>POLYSULPHATE (400 kg)</b>						
foliarno dognojevanje			<b>FOLIAR 10+4+7 (2-4 L)</b>				
kalij: dvig kakovosti gomoljev						<b>FOLIAR Si (2 L)</b>	
bor: preprečevanje puhlosti gomoljev				<b>FLORASTART (0,3-0,5 kg)</b>			
premoščanje stresnih stanj; močilo				<b>NATURAMIN (0,5 kg/ha; 50 G/100 L - MOČILO)</b>			
spodbujanje rasti, sanacija poškodb, pasivna obramba pred škodljivci				<b>ALGOVITAL (2-4 L), ALGOPLASMIN (3 kg)</b>			

Izdelki obarvani z modro barvo so dovoljeni v integrirani pridelavi in niso dovoljeni v EKO.



razvojni stadij	priprava tal	vzgoja sadik	sajenje / presajanje	rast in razvoj	oblikovanje glav	razvoj glav do pobiranja
BBCH			ES 13	ES 41	ES 45	ES 49
<b>PREVENTIVA IN VARSTVO</b>						
siva plesen				LALSTOP G46 WG (0,05%)		
pepelovke				DIFAZ (1 L)		
pegavosti in bela rja			NATURFOS-Mg (2-4 L) + COPSTAR (2-3 L) + NATURAMIN (50 gr) / ULMASUD (1%)			
sesajoče in grizoče žuželke, listne zavrtalke, resarji in uši				NEEM AZAL T/S (3 L/ha)		
kapusov bolhač		ALGOPLASMIN (0,4%)		ASSET FIVE (0,45 L) + WECIT NEO (0,2%)		
belini, sovke, molji				AGREE WG (1 kg) + Improve 5v1 (0,1%)		
ščitkarji, resarji				BOTANIGARD WP (0,75 kg)		
strune in talne sovke	SOIL TONIC G (20 kg); COLUMBO 0,8 MG (12 kg)		SOIL TONIC G (20 kg); COLUMBO 0,8 MG (12 kg)			
				NEMASTAR - glede na površino		
polži	LIMA GOLD (7 kg), FERRO (7 kg)					
<b>PREHRANA</b>						
optimiranje rasti, zvišanje pridelkov, večanje odpornosti na sušo			LALRISE START SC (150 g)			
osnovno gnojenje	NT CLASSIC 12+8+16+ME ali AGROMASTER 10+11+21 ali HLEVSKI GNOJ					
dvig produktivnosti tal, mobilizacija hranil	NATURCOMPLET-G (100-400 kg)					
dognojevanje z dušikom				NT NITRORIZ 32+0+0+S ali AGRIORGANICA ali ORGANOQUICK 5		
oskrba s sekundarnimi hranili (Ca, Mg, S...)	POLYSULPHATE (400 kg)			CALCIPOWER (0,25-0,5 % konc.)		
učvrstitev glav				FLORASTART (0,3-0,5 kg), ALGOPLASMIN (3 kg)		
premoščanje stresnih stanj; močilo		NATURAMIN (0,5 kg/ha; 50 g/100 L - močilo)				
spodbujanje rasti, sanacija poškodb, pasivna obramba pred škodljivci		ALGOVITAL (2-4 L), ALGOPLASMIN (3 kg)				

Izdelki obarvani z modro barvo so dovoljeni v integrirani pridelavi in niso dovoljeni v EKO.



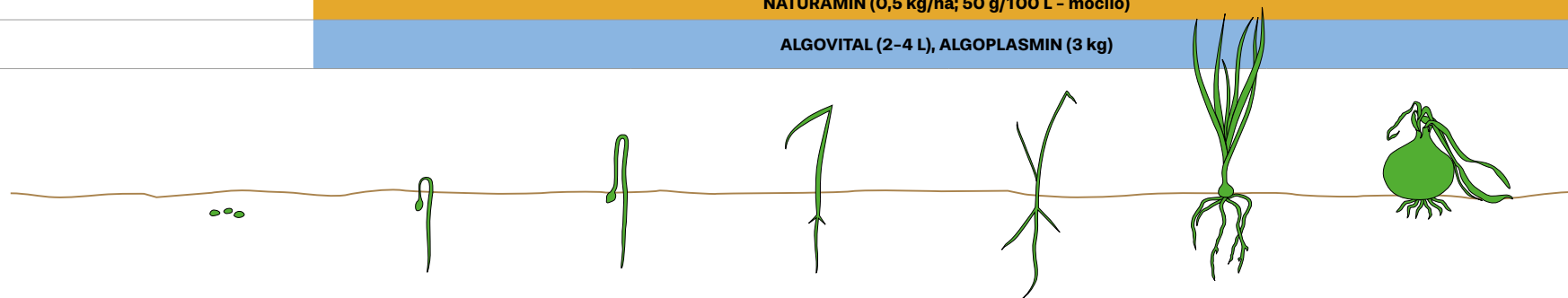
razvojni stadij	priprava tal	vzgoja sadik	sajenje/presajanje	rast in razvoj	oblikovanje in razvoj glav	pred pobiranjem	opomba
BBCH			ES 13	ES 13	ES 45	ES 49	
<b>PREVENTIVA IN VARSTVO</b>							
Siva plesen		LALSTOP G46 WG (0,05%)					
solatna plesen in pepelovke		NATURFOS-Mg (2-4 L) + COPSTAR (2-3 L) / ULMASUD (1%)					
pepelovke				FYTOSAVE (2 L) / VITISAN (3 kg) + WETCIT NEO (0,2%)			
listne uši		ASSET FIVE (0,51 L)		AZATIN (1,5 L) + WETCIT NEO (0,2%)			
sesajoče in grizoče žuželke, listne zavrtalke, resarji in uši				NEEM AZAL T/S (3,0 L/ha)			
ščitkarji, resarji in solatni koreninar		BOTANIGARD WP (0,75 kg)					
gosenice metuljev				AGREE WG (1 kg) + Improve 5v1 (0,1%)			
strune in talne sovke		SOIL TONIC G (20 kg); NEMASTAR - glede na površino					
polži		LIMA GOLD (7 kg), FERRO (7 kg)					
voluhar	WULFEL vaba (2,5 kg)						
<b>PREHRANA</b>							
Optimiranje rasti, zvišanje pridelkov, večanje odpornosti na sušo		LALRISE START SC (150 g)					
osnovno gnojenje	NT CLASSIC 12+8+16+ME ali AGROMASTER 10+11+21 ali HLEVSKI GNOJ						
dvig produktivnosti tal, mobilizacija hranil	NATURCOMPLET-G (100-400 kg)						
dognojevanje z zalivanjem		SOLUB 13+40+13+ME	SOLUB 20+20+20+ME	SOLUB 7+12+40+ME ali SOLUB 15+5+30+ME			0,3% konc.
oskrba s sekundarnimi hranili (Ca, Mg, S...)	POLYSULPHATE (200 kg)			CALCIPOWER (0,25-0,5 % konc.)			
premoščanje stresnih stanj; močilo		NATURAMIN (0,5 kg/ha; 50 g/100 L - močilo)					
spodbujanje rasti, sanacija poškodb, pasivna obramba pred škodljivci		ALGOVITAL (2-4 L), ALGOPLASMIN (3 kg)					

Izdelki obarvani z modro barvo so dovoljeni v integrirani pridelavi in niso dovoljeni v EKO.



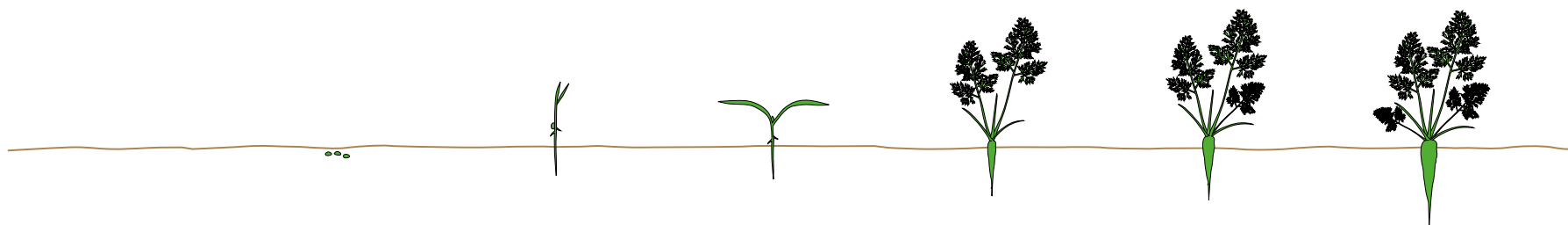
razvojni stadij	priprava tal. pred vznikanju	vzgoja sadik, setev/presajanje	razvoj listov	razraščanje	razvoj čebule do zorenja
BBCH	ES 0	ES 09	ES 12	ES 15	ES 49
<b>PREVENTIVA IN VARSTVO</b>					
padavice sadik in koreninske gnilobe; siva plesen, fusarium			<b>LALSTOP G46 WG (0,05%)</b>		
čebulna plesen, rje in pegavosti			<b>NATURFOS-Mg (2-4 L) + COPSTAR (2-3 L) + NATURAMIN (50 gr) / ULMASUD (1%)</b>		
čebulna muha			<b>NEMAPLUS</b>		
sesajoče in grizoče žuželke, listne zavrtalke, resarji in uši				<b>NEEM AZAL T/S (3 L/ha) + NATURAMIN (50 gr)</b>	
resarji in uši				<b>ASSET FIVE (0,51 L) + WECIT NEO (0,2%)</b>	
ščitkarji, resarji				<b>BOTANIGARD WP (0,75 kg)</b>	
gosenice metuljev				<b>AGREE WG (1 kg) + Improve 5v1 (0,1%)</b>	
strune in talne sovke	<b>SOIL TONIC G (20 kg); COLUMBO 0,8 MG (12 kg)</b>				
polži		<b>LIMA GOLD (7 kg), FERRO (7 kg)</b>			
zatiranje plevela - osnovno		<b>SHARPEN 33 EC (5 L)</b>			
<b>PREHRANA</b>					
osnovno gnojenje	<b>NT CLASSIC 12 + 8 + 16 + ME ali AGROMASTER 10+11+21 ali HLEVSKI GNOJ</b>				
dvig produktivnosti tal, mobilizacija hranil	<b>NATURCOMPLET-G (100-400 kg)</b>				
dognojevanje z dušikom				<b>NT NITRORIZ 32+0+0+S ali AGRIORGANICA ali ORGANOQUICK 5</b>	
oskrba s sekundarnimi hranili (Ca, Mg, S...)	<b>POLYSULPHATE (400 kg)</b>			<b>CALCIPOWER (0,25-0,5 % konc.)</b>	
foliarno gnojenje			<b>FOLIAR 10+4+7 (4 kg), FLORASTART (0,3-0,5 kg), FOLIAR Si 15 (2-3 kg)</b>		
optimiranje rasti, zvišanje pridelkov, večanje odpornosti na sušo in bolezn		<b>LALRISE START SC (150 g)</b>			
premoščanje stresnih stanj; močilo		<b>NATURAMIN (0,5 kg/ha; 50 g/100 L - močilo)</b>			
spodbujanje rasti, sanacija poškodb, pasivna obramba pred škodljivci		<b>ALGOVITAL (2-4 L), ALGOPLASMIN (3 kg)</b>			

Izdelki obarvani z modro barvo so dovoljeni v integrirani pridelavi in niso dovoljeni v EKO.



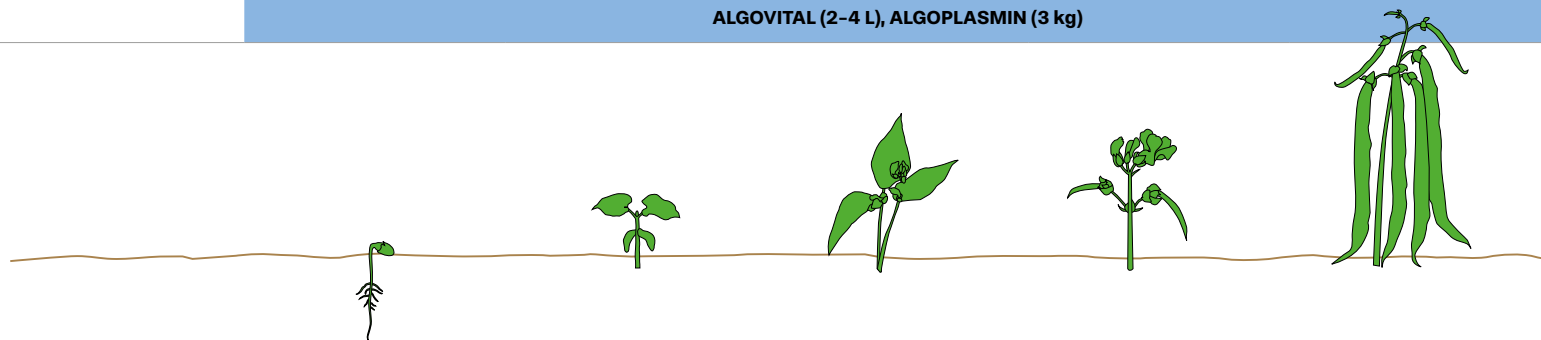
razvojni stadij	priprava tal	vzgoja sadik	sajenje/presajanje	rast in razvoj	30% premera korenin	60% premera korenin	obseg korenin končan
BBCH				ES 10	ES 43	ES 46	ES 49
<b>PREVENTIVA IN VARSTVO</b>							
Siva plesen				<b>LALSTOP G46 WG (0,05%)</b>			
ožig, bela gniloba				<b>NATURFOS-Mg (2-4 L) + COPSTAR (2-3 L) / ULMASUD (1%)</b>			
listne uši, gosenice sovč				<b>ASSET FIVE (0,38 L); AZATIN EC (1,5 l) + WETCIT NEO (0,2%)</b>			
ščitkarji, resarji				<b>BOTANIGARD WP (0,75 kg)</b>			
gosenice metuljev				<b>AGREE WG (1 kg) + Improve 5v1 (0,1%)</b>			
strune, talne sovke, korenjeva muha		<b>SOIL TONIC G (20 kg); COLUMBO 0,8 MG (12 kg)</b>					
<b>PREHRANA</b>							
Osnovno gnojenje	<b>NT CLASSIC 12+8+16+ ME</b> ali <b>AGROMASTER 10+11+21</b> ali <b>HLEVSKI GNOJ</b>						
dvig produktivnosti tal, mobilizacija hranil	<b>NATURCOMPLET-G (100-400 kg)</b>						
dognojevanje z dušikom				<b>NT NITRORIZ 32+0+0+S</b> ali <b>AGRIORGANICA</b> ali <b>ORGANOQUICK 5</b>			
oskrba s sekundarnimi hranili (Ca, Mg, S...)	<b>POLYSULPHATE (200 kg)</b>						
foliarno gnojenje				<b>FOLIAR 10+4+7 (4 kg), FLORASTART (0,3-0,5 kg), FOLIAR Si 15 (2-3 kg)</b>			
optimiranje rasti, zvišanje pridelkov, večanje odpornosti na sušo in bolezni				<b>LALRISE START SC (150 g)</b>			
premoščanje stresnih stanj; močilo				<b>NATURAMIN (0,5 kg/ha; 50 g/100 L - močilo)</b>			
spodbujanje rasti, sanacija poškodb, pasivna obramba pred škodljivci				<b>ALGOVITAL (2-4 L), ALGOPLASMIN (3 kg)</b>			

Izdelki obarvani z modro barvo so dovoljeni v integrirani pridelavi in niso dovoljeni v EKO.



razvojni stadij	priprava tal	pred vznikom	vegetativna rast	cvetenje	začetek razvoja strokov	rast strokov do obiranja	opomba
BBCH			ES 12	ES 61	ES 71	ES 75	
<b>PREVENTIVA in VARSTVO</b>							
padavica sadik, koreninske gnilobe in siva plesen			<b>LALSTOP G46 WG (0,05%)</b>				
rje, pegavosti, ožigi in bela gniloba			<b>NATURFOS-Mg (2-4 L) + COPSTAR (2-3 L) + NATURAMIN (50 gr) / ULMASUD (1%)</b>				
pepelovke			<b>FYTOSAVE (2 L)</b>				
listne uši, resarji			<b>ASSET FIVE (0,51 L) + WETCIT NEO (0,2%)</b>				
ščitkarji, resarji			<b>BOTANIGARD WP (0,9 kg/ha)</b>				
resarji			<b>NEMAPLUS</b>				
gosenice metuljev			<b>AGREE WG (1,0 kg/ha) + Improve 5v1 (0,1%)</b>				
strune in talne sovke	<b>SOIL TONIC G (20 kg)</b>						
listne uši, gosenice metuljev			<b>NEEM AZAL T/S (2-3 L/ha)</b>				grah
polži		<b>FERRO (7 kg)</b>					
zatiranje plevla			<b>BENTA 480 SL (1-2 L)</b>				
<b>PREHRANA</b>							
osnovno gnojenje	<b>STABIL 12+12+17+ME ali AGROMASTER 10+11+21 ali HLEVSKI GNOJ</b>						
dvig produktivnosti tal, mobilizacija hranil	<b>NATURCOMPLET-G (100-400 kg)</b>						
oskrba s sekundarnimi hranili (Ca, Mg, S...)	<b>POLYSULPHATE (200 kg)</b>						
foliarno gnojenje			<b>FOLIAR 10+4+7 (4 kg)</b>	<b>FLORASTART (0,3-0,5 kg)</b>	<b>FOLIAR Si 15 (2-3 kg)</b>		
optimiranje rasti, zvišanje pridelkov, večanje odpornosti na sušo in bolezn			<b>LALRISE START SC (150 g)</b>				
premoščanje stresnih razmer; močilo		<b>NATURAMIN (0,5 kg/ha; 50 g/100 L - močilo)</b>					
spodbujanje rasti, sanacija poškodb, pasivna obramba pred škodljivci		<b>ALGOVITAL (2-4 L), ALGOPLASMIN (3 kg)</b>					

Izdelki obarvani z modro barvo so dovoljeni v integrirani pridelavi in niso dovoljeni v EKO. !

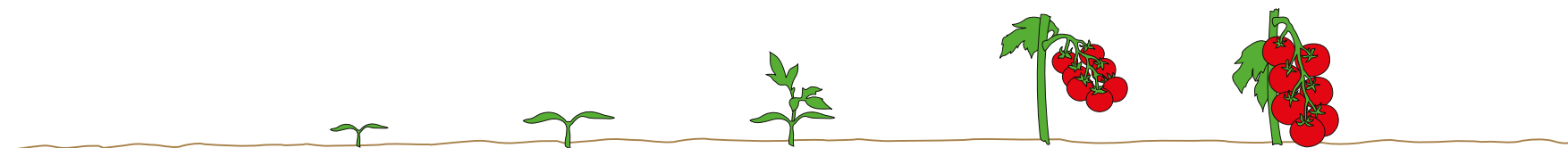


razvojni stadij	priprava tal	vzgoja sadik	sajenje / presajanje	vegetativni razvoj	cvetenje	razvoj plodov do pobiranja
BBCH				ES 11	ES 61	ES 81
<b>PREVENTIVA IN VARSTVO</b>						
padavica sadik, koreninske gnilobe in siva plesen				<b>LALSTOP G46 WG (0,05%)</b>		
pepelovke in kumarna plesen				<b>FYTOSAVE (2 L)</b>		<b>VITISAN (1,5-3 kg)</b>
				<b>NATURFOS-Mg (2-4 L) + COPSTAR (2-3 L) / ULMASUD (1%)</b>		
sesajoče in grizoče žuželke, listne zavrtačke, resarji, uši in škržati				<b>NEEM AZAL T/S (2-3 L/ha)</b>		
listne uši				<b>ASSET FIVE (0,51 L) + WECIT NEO (0,2%)</b>		
gosenice metuljev				<b>AGREE WG (1,0 kg/ha) + IMPROVE 5v1 (0,1%)</b>		
ščitkarji, resarji				<b>BOTANIGARD WP (0,9 kg/ha)</b>		
resarji				<b>NEMAPLUS</b>		
strune in talne sovke	<b>SOIL TONIC G (20 kg), COLUMBO 0.8 MG (12 kg)</b>		<b>SOIL TONIC G (20 kg), COLUMBO 0.8 MG (12 kg)</b>		<b>NEMASTAR</b>	
polži				<b>FERRO (7 kg)</b>		
<b>PREHRANA</b>						
osnovno gnojenje	<b>NT CLASSIC 12 + 8 +16 + ME</b> ali <b>AGROMASTER 10+11+21</b> ali <b>HLEVSKI GNOJ</b>					
dvig produktivnosti tal, mobilizacija hranil	<b>NATURCOMPLET-G</b> <b>(100-400 kg)</b>					
oskrba s sekundarnimi hranili (Ca, Mg, S <sub>2</sub> )	<b>POLYSULPHATE (200 kg)</b>					
dognojevanje z zalivanjem (0,3% konc.)			<b>SOLUB 13+40+13+ME</b>	<b>SOLUB 20+20+20+ME, SOLUB 21</b>	<b>SOLUB 13+40+13+ME</b>	<b>CALCIPOWER</b> <b>(0,25-0,5 % konc.)</b> <b>SOLUB 7+12+40+ME</b> ali <b>SOLUB 15+5+30</b> <b>CALCIPOWER</b> <b>(0,25-0,5 % konc.)</b>
spobujanje cvetenja, oplodnje in zavezanja; višanje vsebnosti asimilatov in nižanje nitratov v plodovih				<b>FLORASTART (0,3-0,5 kg)</b>		
optimiranje rasti, zvišanje pridelkov, večanje odpornosti na sušo in bolezn			<b>LALRISE START SC (150 g)</b>			
premoščanje stresnih razmer; močilo				<b>NATURAMIN (0,5 kg/ha; 50 g/100 L - močilo)</b>		
spodbujanje rasti, sanacija poškodb, pasivna obramba pred škodljivci				<b>ALGOVITAL (2-4 L), ALGOPLASMIN (3 kg)</b>		



razvojni stadij	priprava tal	vzgoja sadik	sajenje / presajanje	vegetativni razvoj	cvetenje	razvoj plodov do pobiranja	opomba
BBCH			ES 10	ES 12	ES 61	ES 10	
<b>PREVENTIVA in VARSTVO</b>							
padavica sadik, koreninske gnilobe in siva plesen, trohnenje paradižnikovega stebila		<b>LALSTOP G46 WG (0,05%)</b>					
pepelovke bučnic in razhudnikov		<b>FYTOSAVE (2 L)</b>					
pepelovka bučnic, paradižnikova pepelovka		<b>VITISAN 1,5-3 kg)</b>					
paradižnikova in kumarna plesen		<b>NATURFOS-Mg (2-4 L) + COPSTAR (2-3 L) / ULMASUD (1%)</b>					
ščitkarji, resarji		<b>BOTANIGARD WP (0,9 kg/ha), ASSET FIVE (0,7 L/ha) + WECIT NEO (0,2%)</b>					
gosenice metuljev		<b>AGREE WG (1,0 kg/ha) + Improve 5v1 (0,1%)</b>					
sesajoče in grizoče žuželke, listne zavrtačke, resarji, uši in škržati		<b>NEEM AZAL T/S (2-3 L/ha)</b>					paradižnik, jajčevec
paradižnikov molj, resarji		<b>NEMAPLUS</b>					
strune in talne sovke		<b>SOIL TONIC G (20 kg); NEMASTAR - glede na površino; COLUMBO 0.8 MG (12 kg)</b>					
polži		<b>LIMA GOLD (7 kg), FERRO (7 kg)</b>					
<b>PREHRANA</b>							
osnovno gnojenje	<b>NT CLASSIC 12+8+16 + ME</b> ali <b>AGROMASTER 10+11+21</b> ali <b>HLEVSKI GNOJ</b>						
dvig produktivnosti tal, mobilizacija hranil	<b>NATURCOMPLET-G (100-400 kg)</b>						
oskrba s sekundarnimi hranili (Ca, Mg, S,..)	<b>POLYSULPHATE (200 kg)</b>				<b>CALCIPOWER (0,25-0,5 % konc.)</b>		
kalij					<b>FOLIAR Si (2 L)</b>		
dognojevanje z zalivanjem	<b>SOLUB 13+40+13+ME</b>		<b>SOLUB 20+20+20+ME</b>		<b>SOLUB 13+40+13+ME</b>		<b>SOLUB 7+12+40+ME</b> ali <b>SOLUB 15+5+30+ME</b>
spobujanje cvetenja, oplodnje in zavezanja; višanje vsebnosti asimilatov in nižanje nitratov v plodovih					<b>FLORASTART (0,3-0,5 kg)</b>		0,3% konc.
optimiranje rasti, zvišanje pridelkov, večanje odpornosti na sušo in bolezni					<b>LALRISE START SC (150 g)</b>		
premoščanje stresnih razmer; močilo					<b>NATURAMIN (0,5 kg/ha; 50 g/100 L - močilo)</b>		
spodbujanje rasti, sanacija poškodb, pasivna obramba pred škodljivci					<b>ALGOVITAL (2-4 L), ALGOPLASMIN (3 kg)</b>		

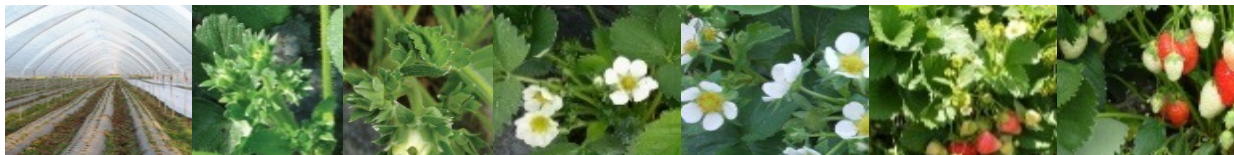
Izdelki obarvani z modro barvo so dovoljeni v integrirani pridelavi in niso dovoljeni v EKO.





razvojni stadij	pred vznikom poganjkov	vznik poganjkov	rast poganjkov / čas pobiranja	vegetativna rast / poganjki do 20 cm	pojav cvetov	cvetenje	razvoj in zorenje plodov	opomba
BBCH								
<b>PREVENTIVA IN VARSTVO</b>								
beluševa rja				<b>NATURFOS-Mg (2-4 L) + COPSTAR (3 L) + NATURAMIN (0,5 kg)</b>				
beluševa vijoličasta pegavost				<b>VITISAN (3 kg)</b>				
padavice sadik in koreninske gnilobe; siva plesen, fusarium				<b>LALSTOP G46 WG (0,05%)</b>				
beluševa muha				<b>NEMAPLUS</b>				ob pojavu škodljivcev
beluševka, pikčasta beluševka in listne uši				<b>ASSET FIVE (0,51 L) + ALGOPLASMIN (0,3%)</b>				ob pojavu škodljivcev
sesajoče in grizoče žuželke, resarji škržati in listne uši				<b>NEEM AZAL T/S (3 L/ha) + NATURAMIN (50 gr)</b>				ob pojavu škodljivcev
<b>PREHRANA</b>								
optimiranje rasti, zvišanje pridelkov, odpornost na sušo in bolezni	<b>LALRISE START SC (150 g)</b>							
osnovno gnojenje				<b>NT CLASSIC 12+8+16+ME</b> ali <b>AGROMASTER 10+11+21</b> ali <b>HLEVSKI GNOJ</b> ali <b>NT NITRORIZ 32+0+0+S</b> ali <b>AGRIORGANICA</b> ali <b>ORGANOQUICK 5 + POLYSULFAT</b>				
dvig produktivnosti tal, mobilizacija hranil				<b>NATURCOMPLET-G (100-400 kg)</b>				
krepitev poganjkov					<b>FOLIAR Si (2-3 L)</b>			2-3 ponovitve
spodbujanje rasti, sanacija poškodb				<b>ALGOVITAL (2-3L), ALGOPLASMIN (2-3 kg)</b>				




 priprava sadik in sajenje /  
AVGUST

čiščenje, začetek rasti

zeleni popek

beli popek

začetek cvetenja

polno cvetenje

 konec cvetenja,  
prvi plodovi

razvoj plodov

obiranje

**PREVENTIVA IN VARSTVO**

koreninske gnilobe, padavica sadik	<b>LALSTOP G46 WG (0,05%)</b>								
siva plesen									<b>LALSTOP G46 WG (0,05%)</b>
pepelovka, črna pegavost									<b>FYTOSAVE (0,5-2 L) + COPSTAR (2L) ali CuPRO (1 kg) / ULMASUD (1%)</b>
pepelovka jagod									<b>VITISAN (3 kg) + WETCIT NEO (0,1-0,3%)</b>
splošna preventiva									<b>NATURFOS-Mg (2-4L)</b>
jagodna in navadna pršica									<b>ŽVEPLO (3 kg) + WETCIT NEO (0,4%)</b>
bela muha, ščitkarji									<b>BOTANIGARD WP (0,9 kg/ha)</b>
marmorirana smrdljivka, tripsi, plodova vinska mušica									<b>ASSET FIVE (0,7 L/ha) + WETCIT NEO (0,2%)</b>
sovke, zavijači, uši, tripsi, cvetožer									<b>AZATIN (1,5 L)</b>
gosenice metuljev									<b>AGREE WG (1,0 kg/ha) + Improve 5v1 (0,1%)</b>
strune in talne sovke	<b>SOIL TONIC G (20 kg), COLUMBO 0.8 MG (12 kg)</b>								<b>SOIL TONIC E (3-5 L)</b>
rilčkarji in drugi hrošči									<b>NEMATOP - glede na površino</b>
polži									<b>LIMA GOLD (7 kg), FERRO (7 kg)</b>

**PREHRANA**

optimiranje rasti, zvišanje pridelkov, večanje odpornosti na sušo									<b>LALRISE START SC (150 g)</b>
osnovno gnojenje	<b>NT CLASSIC 12+8+16+ME</b> ali <b>AGROMASTER 10+11+21</b> ali <b>HLEVSKI GNOJ</b>								
dvig produktivnosti tal, mobilizacija hranil	<b>NATURCOMPLET-G (100-400kg)</b>								
oskrba s sekundarnimi hranili (Ca, Mg, S,..)	<b>POLYSULPHATE (200 kg)</b>								<b>CALCIPOWER (0,25-0,5 % konc.)</b>
foliarno gnojenje									<b>FOLIAR 10+4+7 (4 kg), FLORASTART (0,3-0,5 kg), FOLIAR Si 15 (2-3 kg)</b>
dognojevanje z zalivanjem (0,3% konc)		<b>SOLUB 20+20+20+ME; SOLUB 21</b>		<b>SOLUB 13+40+13+ME</b>				<b>SOLUB 7+12+40+ME ali SOLUB 15+5+30+ME</b>	
premoščanje stresnih razmer; močilo									<b>NATURAMIN (0,5 kg/ha; 50 g/100 L - močilo)</b>
spodbujanje rasti, sanacija poškodb, pasivna obramba pred škodljivci									<b>ALGOVITAL (2-4 L), ALGOPLASMIN (3 kg)</b>





	priprava sadik in sajenje / AVGUST	pred odganjanjem	brstenje	stranski poganjski do 10 cm	poganjki 20-40 cm	poganjki 50-60 cm	cvetenje	zorenje plodov	po obiranju
<b>PREVENTIVA IN VARSTVO</b>									
splošna preventiva		<b>CuPRO (1 kg)</b>		<b>NATURFOS-Mg (2-4 L)</b>				<b>CuPRO (1 kg) ali COPSTAR (2-3 L)</b>	
koreninske gnilobe	<b>LALSTOP G46 WG (0,05%)</b>								
pepelovka				<b>FYTOSAVE (2 L) + ULMASUD (1%)</b>					
pepelovka jagodičja				<b>VITISAN (5 kg) + WETTCIT NEO (0,2%)</b>					
pršice			<b>ŽVEPLO (3 kg) + WETTCIT NEO (0,4%)</b>						
gosenice metuljev					<b>AGREE WG (1,0 kg/ha) + Improve 5v1 (0,1%)</b>				
listne uši, resarji, ščitkarji						<b>BOTANIGARD WP (0,75 kg/ha)</b>			
marmorirana smrdljivka, plodova vinska mušica							<b>ASSET FIVE (0,51 L/ha) + WETTCIT NEO (0,2%)</b>		
resarji, škržati, listne uši							<b>NEEM AZAL T/S (3 L)</b>		
strune in talne sovke		<b>SOIL TONIC G (20 kg)</b>		<b>SOIL TONIC E (3-5 L)</b>					
rilčkarji in drugi hrošči				<b>NEMATAR - glede na površino</b>					
polži		<b>LIMA GOLD (7 kg), FERRO (7 kg)</b>							
<b>PREHRANA</b>									
optimiranje rasti, zvišanje pridelkov, večanje odpornosti na sušo				<b>LALRISE START SC (150 g)</b>					
osnovno gnojenje		<b>NT CLASSIC 12+8+16+ME</b> ali <b>AGROMASTER 10+11+21</b> ali <b>HLEVSKI GNOJ</b>							
dvig produktivnosti tal, mobilizacija hranil		<b>NATURCOMPLET-G (100-400kg)</b>							
oskrba s sekundarnimi hranili (Ca, Mg, S,..)		<b>POLYSULPHATE (200 kg)</b>					<b>CALCIPOWER (0,25-0,5 % konc.)</b>		
foliarno gnojenje				<b>FOLIAR 10+4+7 (4 kg)</b>	<b>FLORASTART (0,3-0,5 kg)</b>			<b>FOLIAR Si 15 (2-3 kg)</b>	
dognojevanje z zalivanjem (0,3% konc)			<b>SOLUB 13+40+13+ME</b>	<b>SOLUB 20+20+20+ME; SOLUB 21</b>			<b>SOLUB 13+40+13+ME</b>	<b>SOLUB 7+12+40+ME</b> ali <b>SOLUB 15+5+30+ME</b>	
premoščanje stresnih razmer; močilo		<b>NATURAMIN (0,5 kg/ha; 50 g/100 L - močilo)</b>		<b>NATURAMIN (0,5 kg/ha; 50 g/100 L - močilo)</b>					
spodbujanje rasti, sanacija poškodb, pasivna obramba pred škodljivci		<b>ALGOVITAL (2-4 L), ALGOPLASMIN (3 kg)</b>		<b>ALGOVITAL (2-4 L), ALGOPLASMIN (3 kg)</b>					

**EKO**  
certifikat

# Zdrave in močne sadike



## LalStop G46 WG

- Biološki fungicid
- Zatiranje padavice sadik in plesni

## LalRiseStart

- mikrobiološko gnojilo
- Simbiotske bakterije
- Močan koreninski sistem

   [www.metrob.si](http://www.metrob.si) 080 16 22

  
metrob®



# Ekološki insekticidi

**EKO**  
certifikat



## Asset Five

- Vsebuje piretrin 5 %
- Široka registracija
- Kratka karenca



## Agree WG

- Vsebuje bakterijo *Bacillus Thuringiensis*
- Proti gosenicam
- Brez karence

Fitofarmacevtska sredstva uporabljajte varno.  
Pred uporabo vedno preberite etiketo in informacije o sredstvu.

   [www.metrob.si](http://www.metrob.si) 080 16 22

  
metrob®

# PREGLED IZDELKOV za vzgojo vrtnin

## OSNOVNO GNOJENJE IN DOGNOJEVANJE

### Mikrobiološko gnojilo Lalrise Start SC

(prej: Rise-P): NOVA tekoča oblika vsebuje rast spodbujajočo bakterijo *Bacillus velezensis*. Veča razpoložljivost in izkoristek hranil, povzroča močno rast in obnovo korenin, zato zgoščuje posevke in veča pridelke. Zvišuje zdravstveno stanje rastlin. Za tretiranje semena in sadik, škropljenje tal ali zalivanje ter dodajanje substratom.

### Naturcomplete-G,

5K<sub>2</sub>O + 42% huminske +8% fulvo kisline

visoko koncentrirane huminske in fulvo kisline za korekcijo strukture in rodovitnosti tal ter učinkovitejše gnojenje. V granulirani obliki. Z dovajanjem ogljika in organskih funkcionalnih molekul izboljšuje strukturo in zračnost v težkih in zadržuje vlago in hranilne snovi v lahkih tleh. Spodbuja mikrobiološko aktivnost tal in maksimira izkoristek hranil, dodanih z gnojili. Odličen nadomestek za organska gnojila in dodatek mineralnim gnojilom. Učinkovito odpravlja pomanjkanje železa (kloroze) in spodbuja mineralizacijo ne preperete organske mase in polsti.

### Polysulphate, 14%K +17CaO + 6MgO + 48S

naravni mineral, z žveplom, kalijem, magnezijem in kalcijem v sulfatni obliki. Namenjen je dopolnilni oskrbi rastlin s ciljem preprečevanja fizioloških motenj, za dvig zdravstvenega stanja, vitalnosti ter produktivnosti rastlin in izboljšanje kakovostnih parametrov pridelka. Podaljšano sproščanje hranil, popolnoma topen, nizka vsebnost kloridov in brez vpliva na spremembe pH tal. Enakomerno granulirana formulacija.

### Agromaster, 10-11-21+2MgO+9CaO+7SO<sub>3</sub> | 2-3M

z visokim delež kalija, sekundarnimi hranili (žveplo, kalcij in magnezij) ter 62%-im deležem oplaščenega dušika, je idealno gnojilo za gnojenje kultur s srednje dolgo rastno dobo, tudi v ekstremnih vremenskih pogojih (presežki vlage in suša). Zaradi velikega izkoristka hranil zvišuje ekonomičnost pridelave. Odlično premošča vremenske ekstreme in stanja v tleh. Uporablja se s površinskim raztrosom ali tračno aplikacijo in plitko vdelavo v tla. Ni primeren za gnojenje neposredno na korenine.

### NovaTec Classic, 12-8-16 +3MgO + ME | 2-3M

popolno kompleksno gnojilo z mikro hranili za osnovno gnojenje in dognojevanje vseh vrst rastlin na prostem. Odlikuje ga prehrana rastlin, temelječa na amonijskem dušiku, zmanjšana tvorba nitratov in manjše izgube dušika s spiranjem (NET tehnologija), zato maksimiranje izkoristljivega dušika za rastline v podaljšanem, 7-10 tedenskem obdobju.

### Vodotopna gnojila

**z mikro in sekundarnimi hranili:** za fertigacijo, foliarno aplikacijo in hidroponsko vzgojo v vseh fazah rasti. Odlična topnost, čistost in izkoristljivost.

- **Solub 13-40-13 + ME**
- **Solub 20-20-20 + ME**
- **Solub 7-12-40 + ME**
- **Solub 15-5-30 + ME**
- **Solub Calcipower, 15,3N + 26,5 CaO + ME:** spodbuja rast rastlin in stabilnost celic, razvoj korenin in privajanje fosfatov. Primeren tudi za hidroponsko vzgojo. Z visokim deležem kalcija, organskim pospeševalnikom vnosa in mikroelementi. Združljiv s fosfatnimi gnojili.
- **Stabil 21; 21N +60 S: stabilizirano** dušično gnojilo z žveplom.

### Tekoča listna gnojila:

- **Foliar 10+4+7 + (B, Cu, Fe, Mn, Mo, Zn) in Algami:** fiziologiji rastlin prilagojena formulacija, obogatena z izvlečki alg spodbuja rast, vitalnost in produktivnost vseh kultur, zlasti v stresnih razmerah. Odlično združljiv s FFS.
- **Foliar N37, 28N +0,6MgO + Fe + Mo:** za ciljno zviševanje vsebnosti beljakovin, spodbujanje presnove dušika in tvorbe klorofila. Uporablja se s škropljenjem listov in za zalivanje.
- **Foliar Si 15, 10%K<sub>2</sub>O + 15Si + 10% Alge:** za zvišanje čvrstosti tkiv, dvig pasivne odpornosti na biotski in abiotski stres, spodbuja razvoj barve plodov in odpravlja pomanjkanje kalija. Uporaba s škropljenjem ali zalivanjem v fazah največje vegetativne aktivnosti, razvoja vršičkov, oblikovanja korenin, pred cvetenjem in nastavljanjem plodov.
- **Florastart, 9,5P<sub>2</sub>O<sub>5</sub> + 12,6K<sub>2</sub>O+ 10Mo +8B+ 5% L-α proste aminokisline:** za ciljno spodbujanje cvetnega nastavka in cvetenja, zvišanje tvorbe in plodnosti cvetnega prahu ter izboljšanje zavezanja plodov. Blaži težave, povzročene s presežkom dušika (prekomerna rast, zakasnitev cvetenja). Zagotavlja rodnost v primeru blokade mikrohranil v tleh (npr.borovnice in druge). Za listno gnojenje večine kultur in fertigacijo vseh vrtnarskih in sadnih rastlin.

## BIO Listna gnojila s sekundarnimi in mikro hranili

- **CopStar**, 6% Cu v kompleksirani obliki: sistemično bakrovo listno gnojilo za preprečevanje in korekcijo fizioloških motenj zaradi pomanjkanja bakra in za dvig odpornosti na nekatere glivične bolezni vinske trte, sadnega drevja, zelenjave in poljščin. Uporablja se v obliki fertigacije ali foliarne aplikacije. Se hitro absorbira in premešča po rastlini.
- **Naturfos-Mg**: rastline krepi in spodbuja naravne obrambne mehanizme, večja vitalnost in vegetativno rast. V rastlino se zlahka absorbira in ima zelo izrazit sistemski učinek (navzgor in navzdol). Spodbuja proces fotosinteze. Magnezij izboljšuje asimilacijo CO<sub>2</sub>, povečuje absorpcijo fosforja ter spodbuja tvorbo sladkorjev in je ključen za prenos hranil po celotni rastlini.

**Aminokislina Naturamin WSP**, 80% prostih aminokislin (12,8% skupnega dušika) – za zagon rasti in povečanje vzdržljivosti rastlin v stresnih razmerah (pozeba, vročina, suša, toča, temp. nihanja, napad škodljivcev, itd.) ter pospešeno obnovo po poškodbah; pripravo na odločilne razvojne faze (cvetenje, dozorevanje plodov) ter kot močilo.

## TALNI ŠKODLJIVCI

**SoilTonic G**, BIO kombinacija zeolita in rastlinskih ekstraktov za izboljšavo tal, spodbujanje rasti in razvoja koreninskega spleta ter dvig vitalnosti rastlin. Preprečuje poškodbe (zmanjšuje privlačnost rastlin) in zmanjšuje škodo zaradi talnih škodljivcev kot so strune, sovke, bramorji in drugi; suše in poleganja. Ohranja sklop rastlin in viša tržni pridelek. Uporablja se na vseh vrtninah, s površinskim raztrosom in plitvo vdelavo v tla pred, ali sočasno s setvijo, oz. sajenjem rastlin, ali naknadno, pred okopavanjem ali ogrebanjem (koruza, krompir,..). Okvirni odmerek: 12–20 kg/ha.

**SoilTonic E**, BIO tekoča oblika SoilTonic G za škropljenje ali zalivanje, v odmerku 3–5 L/ha, samostojno ali v kombinaciji z drugimi ukrepi. Aplicira se pred ali neposredno po setvi, oz. sajenju, za kulture dolge rastne dobe (krompir) pa aplikacijo ponovi 4–6 tednov pred spravilom pridelka.

**Columbo 0,8 MG**, talni insekticid v obliki mikro granul (cipermetrin) za zatiranje strun, sovk, bolhača, korenjeve in kapusove muhe na krompirju in vrtninah. Odmerek: 12 – 24 kg na ha. Nanaša se ob setvi, oziroma saditvi rastlin s sejalnikom z dodatno nameščeno opremo za natančen vnos (inkorporacija) granul v tla. V višjem odmerku (krompir) učinkuje 120 dni.

## ŠKODLJIVCI NA RASTLINAH

**Azatin**, BIO naravni insekticid (azadirachtin) za zatiranje sesajočih in grizočih žuželk v jagodah, vrtninah, krompirju, zeliščih v zaščitenih prostorih ter na okrasnih rastlinah gojenih na prostem in v zaščitenih prostorih. Okvirni odmerek: 1,5 L/ha.

**Asset Five**, BIO naravni insekticid (piretrini) za zatiranje marmorirane smrdljivke, listnih uši, orientalske sadne muhe, plodove vinske mušice, resarjev, rastlinjakovega ščitkarja in koloradskega hrošča na vrtninah, sadikah vrtnin, jagodah in jagodičju, sadnem drevju, okrasnih rastlinah, poljščinah ter v okrasnih in gozdnih drevesnicah. Odmerek: 0,064 % konc. vodne raztopine.

**Agree WG**, BIO insekticid (*Bacillus Thuringiensis* var. Aizawai) za zatiranje gosenic škodljivih metuljev na vrtninah in zeliščih. Dodatek Bt sredstvom Improve 5v1 (100 ml/100 L vode). Okvirni odmerek: 0,5 – 1,0 kg/ha.

**Botanigard WP**, visoko učinkovit ekološki insekticid na osnovi entomopatogene glive *Beauveria bassiana*, soj GHA, ki nanešen na rastline, parazitira ličinke in odrasle osebkke škodljivih žuželk. Uporablja se kot samostojen insekticid ali kot dodatek drugim insekticidom (dvig učinkovitosti, omejitev nastanka rezistence) na sejanchkih, sadikah in odraslih rastlinah vrtnin, sadnih rastlin, jagodičju, zeliščih in okrasnih rastlinah, gojeni na prostem in v zavarovanih prostorih v odmerku 0,6–0,9 kg/ha. Združljiv je z predatorji in opraševalci.

### Entomopatogene ogorčice

Zatiranje škodljivcev z njihovimi naravnimi sovražniki. Uporaba s škropljenjem, zalivanjem ali fertigacijo.

- **Nemastar**: bramor, sovke, travniški komar, gosenice in palmov vrtač
- **Nematop**: brazdasti trsni rilčkar in ogrci hroščev
- **Nemaplus**: muhe, zavrtalke, resarji in molji na nadzemnem delu rastlin, mrtvaške mušice, mravlje in marčnice z zalivanjem.

**Neem Azal T/S**, BIO insekticid (azadirachtin A) zoper sesajoče in grizoče žuželke na vrtninah z delno sistemskim delovanjem. Učinkuje več stopenjsko: zavira prehranjevanje sesajočih žuželk (listne uši, tripsi, kaparji, stenice in bolšice) in grizočih žuželk (hrošči, gosenice grizlic in metuljev ter žerke muh), preprečuje razvoj in preobrazbo njihovih larvalnih stadijev ter zmanjšuje plodnost odraslih osebkov. Okvirni odmerek: 1,5 – 3,0 L/ha.

## POLŽI

**Ferro**, BIO kontaktni limacid v obliki obstojne zrnate vabe (3% železov fosfat). Sredstvo se razgradi na železo in fosfat, ki ju lahko rastlina črpa iz tal. Odmerek: 7–28 kg/ha v eni rastni dobi.

**LIMA GOLD polži**, 3% metaldehid, v obliki obstojne zrnate vabe za neposredno uporabo v vrtninah. Sredstvo se nanaša ročno ali mehansko s trosilnikom, po celotni površini ali v vrste, v odmerku 7–21 kg/ha v eni rastni dobi. Optimalen rezultate daje s tretiranjem v nekoliko vlažnem vremenu, ko so lazarji najbolj aktivni.

## BOLEZNI RASTLIN

**Lalstop G46 WG**, BIO fungicid (*Clonostachys rosea* sev J1446), 10x bolj koncentriran kot predhodnik Prestop, v formulaciji močljivih zrn (WG). Za zatiranje padavice sadik in koreninskih gnilob, povzročenih z glivami iz rodov *Pythium* spp., *Fusarium* spp., *Rhizoctonia* spp. in *Phytophthora* spp. na vrtninah, zeliščih in okrasnih rastlinah, vključno sejanč-kih in sadikah ter za namakanje čebulic in ukoreninjenih potaknjencev; zoper trohnenja paradižnikovega stebela in za zatiranje sive plesni na čebulnicah, jagodah, malinah, v drevesnicah ter koreninskih gnilob radiča in endivije. NOVI odmerek: 0,05% konc.

**Fytosave**, BIO fungicid za preprečevanje in zmanjšanje okužb s plesnivkami in pepelovko na solatnicah, bučevkah (kumare, bučke, buče, kumarice, dinje), razhudnikovkah (paradižnik, paprika, jajčevec), jagodičevju, stročnicah, koščičarjih in okrasnih rastlinah. Učinkuje po principu »cepljenja«, praviloma v odmerku 2 L/ha.

**Vitisan**, BIO fungicid (kalijev hidrogen karbonat) za preprečevanje in zatiranje pepelovk na motovilcu, endiviji, šparglju, bučnicah z užitno in neužitno lupino, zeliščih in paradižniku. Okviren odmerek: 1–3 kg/ha.

**Ulmasud** (kombinacija kamenih mok) za spodbujanje odpornosti rastlin na povzročitelje omejitve rasti. Zmanjšuje površinsko vlago, učvrščuje celične stene in ustvarja neugodne pogoje za razvoj povzročiteljev bolezni v času rasti in skladiščenja. Zmanjšuje uporabo in nadomešča bakrena sredstva.

**Difaz** (azoksistrobin in difenokonazol) je fungicid s sistemskim, preventivnim in kurativnim učinkovanjem za zatiranje pepelovk v zelju in cvetači.

## PLEVELI

**Benta 480 SL** (bentazon) je selektivni sistemski herbicid za zatiranje enoletnega širokolistnega plevela po vzniku, v stročnicah in krompirju na prostem, v odmerku 1–2 l/ha.

**Alive** (propakvizafop), graminicid za zatiranje eno in večletnih trav, vključno samoniklega žita, v korenovkah, v odmerku 1,2L/ha.

**Sharpen 33 EC** (pendimetalin), selektivni talni herbicid za zatiranje enoletnega ozkolistnega in širokolistnega plevela pred vznikom ali takoj po vzniku posevka v odmerku 3–5 L/ha v krompirju, čebuli in poljščinah.

## VEČNAMENSKA MOČILA

**Wetcit NEO**, BIO močilo naravnega porekla, izboljšuje nanos na voskastih in dlakavih površinah listov in zmanjšuje številčnost škodljivih žuželk. Redna uporaba pri škropljenju, prepreči kopičenje kemičnih ostankov v škropilnih rezervoarjih in mašenje šob. Izboljša omočenje, porazdelitev ter pokritost listov/stebel tudi na težko dostopnih mestih, pojača delovanje pesticidov zaradi večje pokrovnosti, boljše obstojnosti in penetracije voskastih slojev insektov in zunanjih hidrofobnih struktur gliv. Odmerek: 0,3 % koncentracija. Odmerek se glede na namen lahko poveča do 1% koncentracije.

**Improve 5 v 1**, je več funkcijsko močilo, ki služi kot regulator pH in trdote vode, močilo, sufraktant in penetrant. Izboljšuje delovanje fitofarmacevtskih sredstev in gnojil ter distribucijo in penetracijo škropilne brozge in zalivalnih raztopin. Vsebuje tudi barvni indikator, ki nakazuje spremembe pH vode.

Več o izdelkih

